



JAPAN 1000J

Mini Bagger

Der Japan 1000J ist ein kompakter Minibagger, der für Profis entwickelt wurde. Dank Joysticks, beweglichem Arm und kompakten Abmessungen bietet er Präzision, Arbeitskomfort und Mobilität selbst unter schwierigen Geländebedingungen.

Ausgestattet mit einem zuverlässigen Kubota-Motor mit 15 PS verbindet er hohe Leistung mit niedrigem Kraftstoffverbrauch und erfüllt gleichzeitig aktuelle Emissionsstandards.

Die Joysticks ermöglichen eine intuitive Steuerung aller Maschinenfunktionen – vom Graben über den Arm bis zur Fahrt – und verbessern so den Komfort und die Effizienz des Bedieners erheblich. Der bewegliche Arm erleichtert das Manövrieren in engen Bereichen, und das zweistufige Eaton-Getriebe sowie die geschützten Fahrmotoren erhöhen die Haltbarkeit und Mobilität der Maschine.

■ Spezifikation

Gewicht	1088 kg
Schaufelbreite	340 mm
Leistung	16 PS
Hauptpumpe	Parker
Fahrgeschwindigkeit	Eaton (Zweistufiges Getriebe)
Fahrmotoren	Geschützt im Gehäuse integriert
Hydraulikdruck	20 Mpa
Schaufelvolumen	0,025 m. ³
Motor	Japanischer Kubota-Motor
Leistung	Parkier
Fahrmotor	LKC
Fahrtrieb	Zwei Geschwindigkeiten
Hydraulikleitungen im Ausleger	Zylinder gegen mechanische Beschädigung geschützt
Öldurchfluss	Parkier
Schwenkbarer Ausleger	✓
Ausfahrbare Kettenlaufwerke	✓
Joystick-Steuerung	✓

■ Arbeitsbereich

Max. Grabtiefe	1650 mm
Max. Grabreichweite am Boden	2890 mm
Schwenkradius	360°
Max. Absenktiefe des Planierschildes	255 mm
Max. Grab-/Hubhöhe	2610 mm
Max. Erhöhung der Planierklinge	345 mm

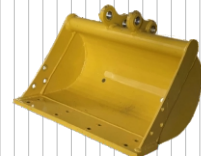
■ Hauptabmessungen

Länge	2770 mm
Höhe	1490 mm
Gesamtlänge der Ketten	960 mm
Breite	860 mm
Radstand	770 mm

■ Zusätzliches Zubehör (Beispielansicht)



Schaufel 200 mm



Schaufel 500 mm



Schaufel 800 mm



Hydraulikschaufel 800 mm



Schnellwechsler



Holzgreifer



Rechen



Abbruchhammer



Erdbohrer mit Bohrer FI 20 /90



Abbruchzahn

